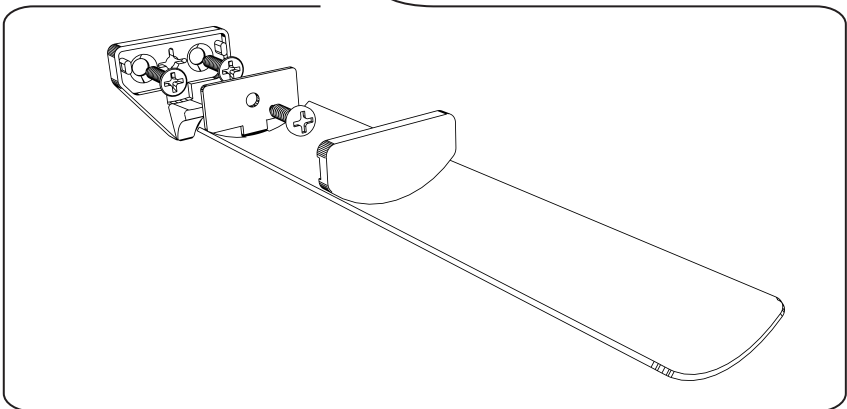
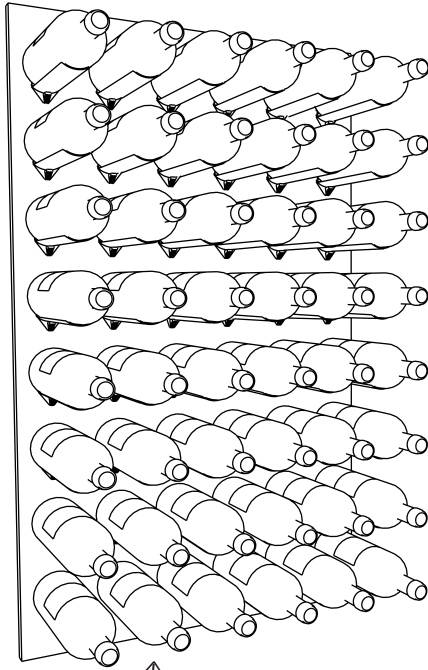


FLY

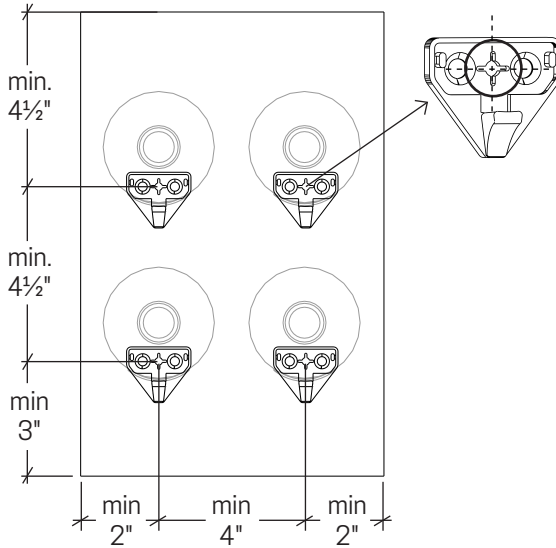
ASSEMBLY & INSTALLATION GUIDE
GUIDE D'ASSEMBLAGE ET D'INSTALLATION



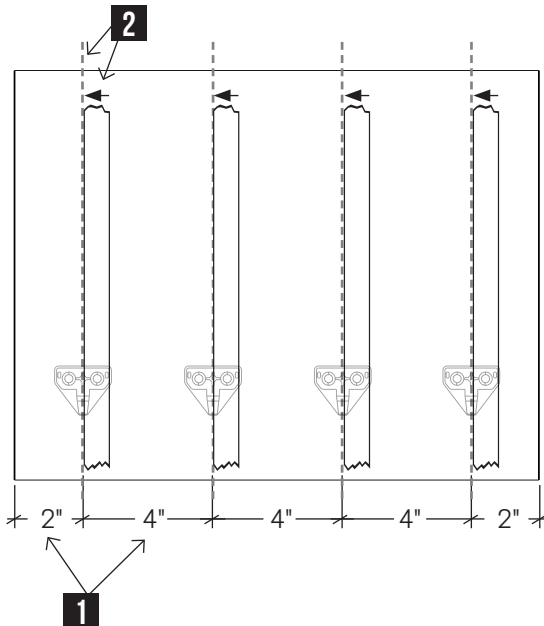
CLEARANCE / DÉGAGEMENTS

These measurements are the suggested minimum clearances for an aesthetic and functional Fly rack arrangement. All measurements are taken from the center of the plastic holder cross window.

Ces mesures sont les dégagements minimum suggérés pour obtenir un agencement de supports Fly esthétique et fonctionnel. Toutes les mesures sont prises à partir du centre de la fenêtre en croix du support en plastique.



POSITIONING / POSITIONNEMENT



1 Referring to the suggested clearances, find the locations of all vertical center lines of your layout (center-center measure).

En vous référant aux dégagements suggérés, déterminer l'emplacement de l'ensemble des lignes centres verticales de votre agencement (mesure centre-centre).

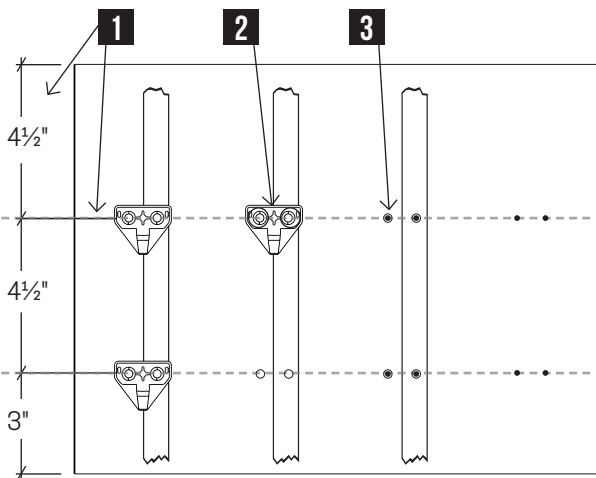
2 Using a laser level, mark the lines with a pencil or using a masking tape as a guide.

En vous aidant d'un niveau laser, marquer les lignes au crayon ou en utilisant un ruban à masquer comme guide.

POSITIONING / POSITIONNEMENT

- 1** Referring to the suggested clearances, align the laser level on the horizontal center lines locations.

En vous référant aux dégagements suggérés, aligner le niveau laser à l'emplacement des lignes centres horizontales.



- 2** Align the central cross window on both axes. Mark the two outer holes with a pencil and remove the holder. Repeat for all plastic holder of the layout.

Aligner la fenêtre centrale en croix sur les deux axes. Marquer les deux trous extérieurs avec un crayon et retirer le support. Répéter pour l'ensemble des supports de l'agencement.

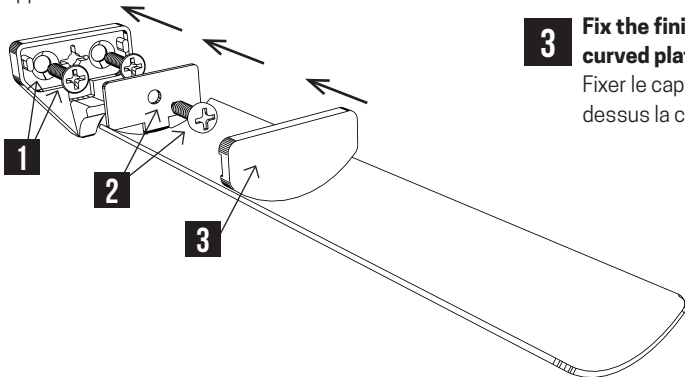
- 3** Pre-drill the marked holes using a 1/8" drill bit. Remove all masking tapes.

Pré-percer les trous marqués à l'aide d'un foret 1/8". Retirer tous les rubans à masquer.

ASSEMBLY / ASSEMBLAGE

- 1** Position the plastic holder at the marked location. Secure to the wall using flat head screws both outside holes of the plastic holder.

Positionner les trous du support en plastique vis-à-vis des trous pré-perçés. Fixer au mur en utilisant les vis fraisées dans les deux trous extérieurs du support.



- 2** Insert the curved plate and fasten it through the center hole using pan head screw.

Insérer la cuillère et fixer-la en place au travers du trou central à l'aide de la vis bombée.

- 3** Fix the finishing cap over the curved plate.

Fixer le capuchon de finition par dessus la cuillère.